

ご挨拶

文部科学省科学技術試験研究委託事業「数学アドバンスイノベーションプラットフォーム」(AIMaP: Advanced Innovation powered by Mathematics Platform, H29~R3年度)は、「数学・数理科学と諸科学・産業との協働によるイノベーション創出のための研究促進プログラム(略称:数学協働プログラム)」(中核機関:統計数理研究所、H24~28年度)で構築された研究活動のネットワーク型基盤を受け、数学・数理科学と諸科学分野・産業との協働を推進する組織的な取り組みです。九州大学マス・フォア・インダストリ研究所(IMI)が幹事拠点となり、全国12の数学・数理科学機関を協力拠点としたオールジャパン体制を築いています。本事業の目的は、数学・数理科学のシーズと諸科学・産業界に潜在するニーズを積極的に発掘し、協働により課題を解決するための場を創出したり、マッチングを適切に行ったりすることで、研究を促進する仕組みを、全国的ネットワークを活用する形で構築することです。

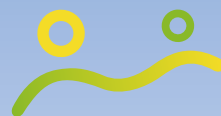
令和2年度には世界を震撼させている感染症とその諸問題について数学・数理科学がどのように貢献しうるかを、経済や医学、統計などの専門家と共に議論するための特別公開セッションやチュートリアルを幹事拠点企画として開催しました。また各協力拠点のご協力を得て、オンライン形式を有効に用いた多彩な研究集会を開催し、数学・数理科学の社会貢献の可能性を以前にも増して多くの方に手軽にまた身近に感じていただけたものと思います。

インターネットの検索エンジン、皆様が毎日使われているパスワードなど、数学・数理科学の技術は既に社会のいたるところで活用されていますが、その有用性や有効性について未開拓の領域がまだまだ無限に広がっています。生命現象の解明や脳科学への応用、身近な生活の便の向上など、社会や人類の発展に向け数学・数理科学がより一層寄与できるよう全国12の心強い協力拠点の力と想いを結集し、引き続き努力して参ります。



代表 佐伯 修
九州大学マス・フォア・インダストリ研究所 所長

※IMIは2021年4月に設立10周年を迎え、今後の活動指針として“IMI宣言2021”を発表いたしました。 <https://manifesto21.imi.kyushu-u.ac.jp/>
これからも皆様のご協力を賜れますと幸いです。



Institute of Mathematics for Industry
Kyushu University

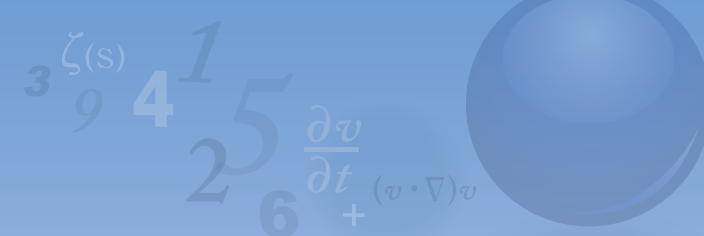
<https://www.imi.kyushu-u.ac.jp/>
<https://manifesto21.imi.kyushu-u.ac.jp/>

九州大学マス・フォア・インダストリ研究所 AIMaP事務局

〒819-0395 福岡市西区元岡744 ウエスト1号館D515
TEL:092-802-4494



URL:<https://aimap.imi.kyushu-u.ac.jp/>
e-mail:office@aimap.imi.kyushu-u.ac.jp
Facebook:<https://www.facebook.com/AIMaP.IMI>
Twitter:https://twitter.com/AIMaP_IMI

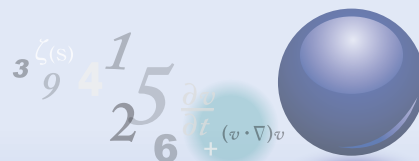


文部科学省 文部科学省科学技術試験研究委託事業



AIMaP
Advanced Innovation

数学アドバンスイノベーションプラットフォーム



AIMaPの活動

1 重点化連携分野等への訴求活動と共同研究の探索

- 研究集会・ワークショップ・チュートリアル・スタディグループ等の開催
- 技術相談窓口を設置し共同研究のためのマッチングを行う

2 諸科学・産業との協働による研究を促進する仕組みの構築

- 数理技術相談ネットワークの構築と運営
- コーディネーターを中心にニーズ・シーズの発掘、マッチングを行う

3 成果やノウハウ等の集約・整理、水平展開、人材育成への活用

- 諸科学・産業界との協働の成果やノウハウを集約・整理し、拠点間で共有・水平展開を行う
- 数学・数理科学の有用性への理解を深め諸科学・産業界との共同研究を人材育成に活用
- 成果集・ノウハウ集等の作成

4 事業終了後に向けた体制構築

- 本事業終了後も上記の活動を自律的に継続・発展できるような体制の構築

AIMaP技術相談

AIMaP技術相談とは

産業界・諸科学分野の課題解決に向けて、AIMaPコーディネーターが数学・数理科学分野との連携をお手伝いいたします。

AIMaP技術相談の特徴

数学・数理科学分野の全国13拠点*のオールジャパン体制で展開される豊富な数理研究リソースを活用できます。

※幹事拠点(九州大学IMI)と全国12の協力拠点

ご相談方法

まずはお気軽にAIMaP技術相談窓口までご連絡ください。



AIMaP技術相談窓口

<https://aimap.imi.kyushu-u.ac.jp/wp/technical-consultation/>

E-mail: consult@aimap.imi.kyushu-u.ac.jp

TEL: 092-802-4494 担当: AIMaPコーディネーター 池田/森山



幹事拠点および協力拠点

九州大学マス・フォア・インダストリ研究所(幹事拠点) AIMaP事務局

〒819-0395 福岡市西区元岡744番地
TEL.092-802-4494
<https://aimap.imi.kyushu-u.ac.jp/>

北海道大学 電子科学研究所附属 社会創造数学研究センター/ 大学院理学研究院数学部門

〒001-0021 札幌市北区北21条西10丁目
<http://mmc01.es.hokudai.ac.jp/msc/>

東北大学 数理科学連携研究センター/ AIMR数学連携グループ

〒980-8578 宮城県仙台市青葉区荒巻青葉6-3
<http://www.racmas.tohoku.ac.jp/>

筑波大学数理科学研究コア

〒305-8571 茨城県つくば市天王台1-1-1
<http://rcms.math.tsukuba.ac.jp/>

理化学研究所数理創造プログラム(iTHEMS)

〒351-0198 埼玉県和光市広沢2-1
<https://ithems.riken.jp/>

情報・システム研究機構 統計数理研究所

〒190-8562 東京都立川市緑町10-3
<http://www.ism.ac.jp/>

明治大学先端数理科学インスティテュート

〒164-8525 東京都中野区中野4-21-1
<http://www.mims.meiji.ac.jp/>

早稲田大学 数理科学研究所/ 理工学術院

〒169-8555 東京都新宿区大久保3-4-1
<https://www.waseda.jp/fsci/wise/initiatives/math/>

東京大学 大学院数理科学研究科/ 数理科学連携基盤センター

〒153-8914 東京都目黒区駒場3-8-1
<http://www.ms.u-tokyo.ac.jp/>

名古屋大学大学院多元数理科学研究科

〒464-8602 名古屋市千種区不老町
<https://www.math.nagoya-u.ac.jp/>

京都大学数理解析研究所

〒606-8502 京都市左京区北白川追分町
<http://www.kurims.kyoto-u.ac.jp/>

大阪大学数理・データ科学教育研究センター

〒560-8531 大阪府豊中市待兼山町1-3
<http://www.mmds.sigmath.es.osaka-u.ac.jp/>

広島大学大学院理学研究科/ 統合生命科学研究科

〒739-8526 広島県東広島市鏡山11-3-1
<https://www.hiroshima-u.ac.jp/sci/>